

**ΟΔΗΓΙΕΣ ΑΛΛΑΓΗΣ ΚΩΔΙΚΟΥ
ΠΡΟΣΒΑΣΗΣ EMAIL ΛΟΓΑΡΙΑΣΜΟΥ**

Αλλαγή Κωδικού Πρόσβασης

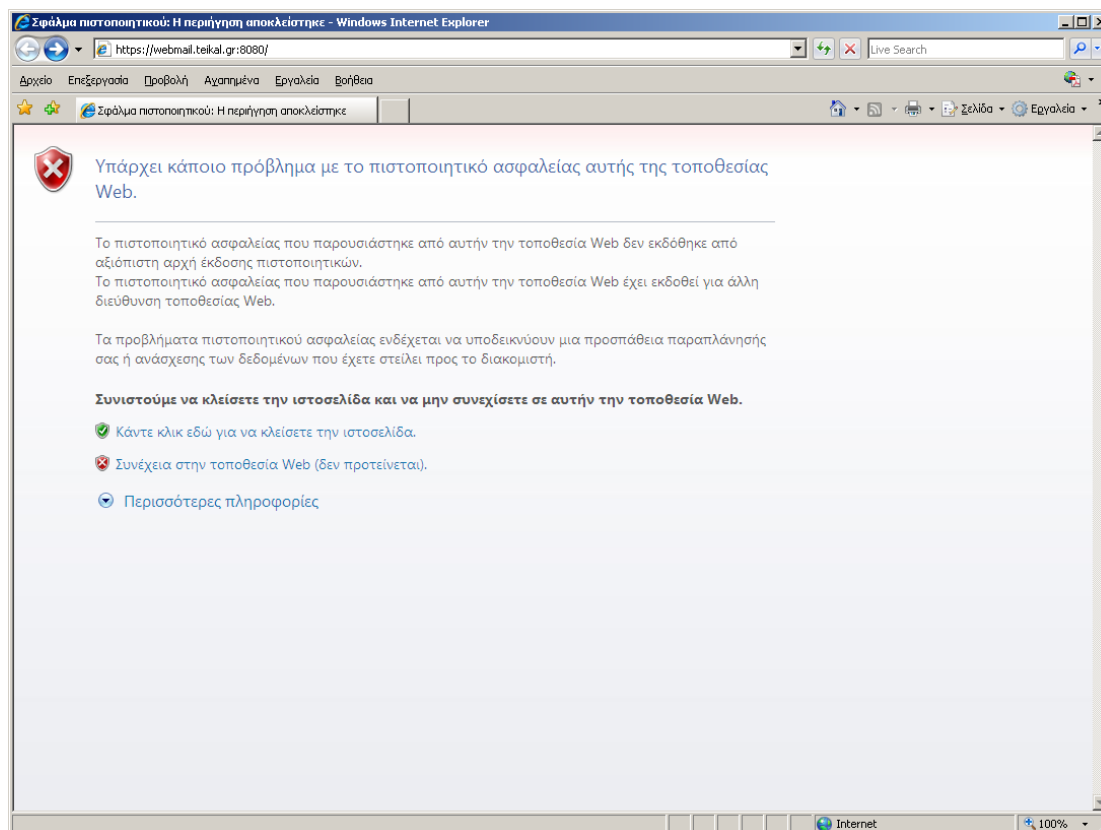
Για να μπορέσετε να αλλάξετε τον κωδικό πρόσβασης, (password), που σας έχει δοθεί και αφορά τον λογαριασμό ηλεκτρονικής αλληλογραφίας σας στο ΤΕΙ Καλαμάτας θα πρέπει να πληκτρολογήσετε την παρακάτω URL διεύθυνση στο φυλλομετρητή, (Web Browser), της αρεσκείας σας::

<https://mail.teikal.gr:8080>

Θα πρέπει να προσέξετε κατά την πληκτρολόγηση της διεύθυνσης να πληκτρολογήσετε **https** και όχι **http** για να μπορέσετε να συνδεθείτε.

Η χρησιμοποίηση του https πρωτοκόλλου για την εμφάνιση των ιστοσελίδων γίνεται για να υπάρχει κρυπτογράφηση μεταξύ των δεδομένων που ανταλλάσει ο server με τον υπολογιστή σας έτσι ώστε να υπάρχει ασφάλεια στην επικοινωνία και να μην είναι δυνατή η υποκλοπή των κωδικών που χρησιμοποιείτε για να συνδεθείτε.

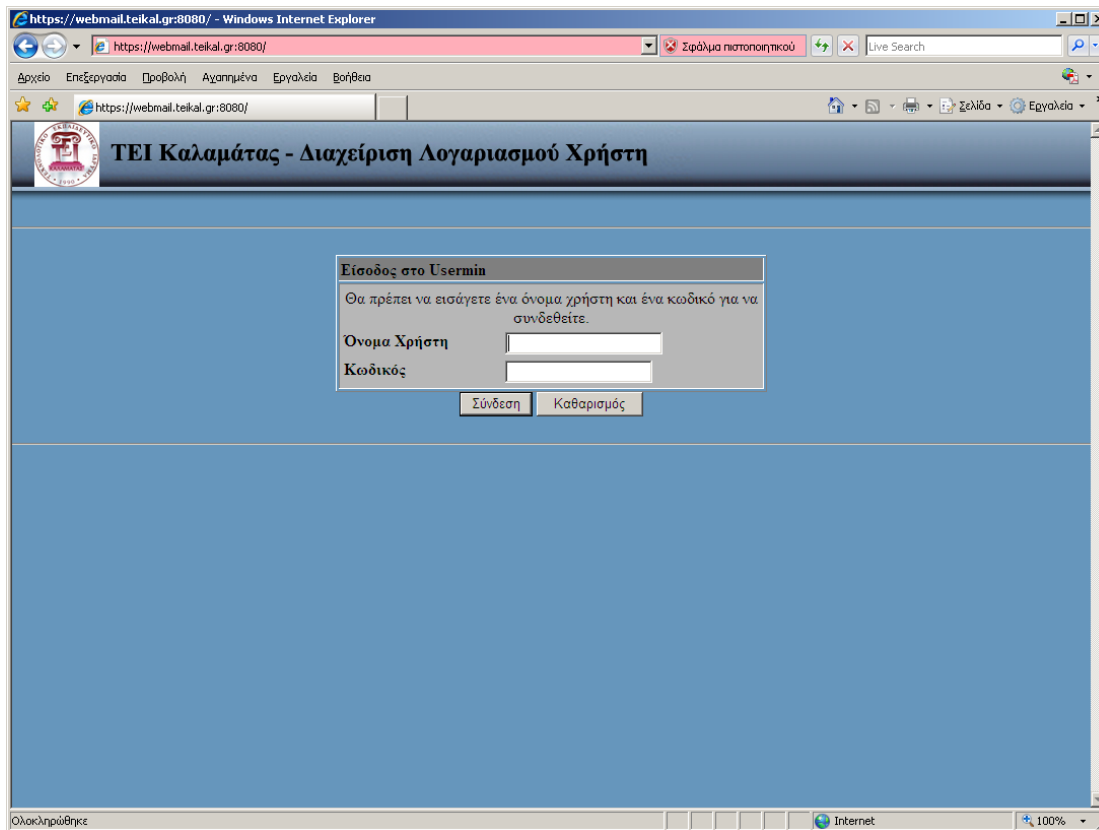
Την πρώτη φορά που θα συνδεθείτε στην ιστοσελίδα αλλαγής κωδικού πρόσβασης θα σας εμφανιστεί ένα μήνυμα ασφάλειας όπως φαίνεται στην παρακάτω εικόνα και το οποίο διαφέρει ανάλογα με τον φυλλομετρητή, (Web Browser), που χρησιμοποιείτε. Το μήνυμα αυτό αναφέρει σε γενικές γραμμές ότι προσπαθείτε να συνδεθείτε με ασφαλής τρόπο στην ιστοσελίδα του WebMail αλλά δεν έχετε εγκαταστήσει κάποιο Πιστοποιητικό Ασφάλειας.



Οι οδηγίες εγκατάστασης του πιστοποιητικού ασφαλείας είναι οι ίδιες με τις οδηγίες εγκατάστασης πιστοποιητικού ασφαλείας που αφορούν το WebMail του ΤΕΙ

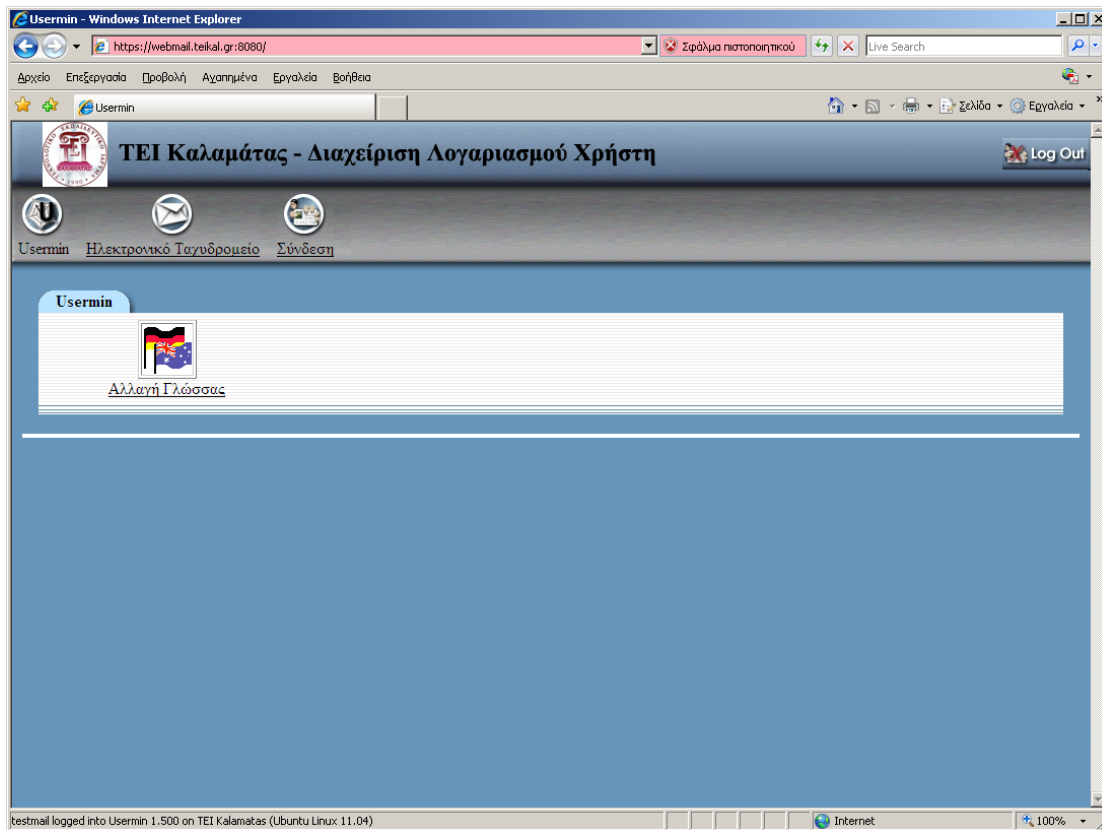
Καλαμάτας και μπορείτε να τις βρείτε στην ιστοσελίδα του ΤΕΙ Καλαμάτας στην ενότητα που αφορά το WebMail.

Μετά την εγκατάσταση του πιστοποιητικού ή την παράκαμψη της εγκατάστασης του θα σας εμφανιστεί η παρακάτω οθόνη:

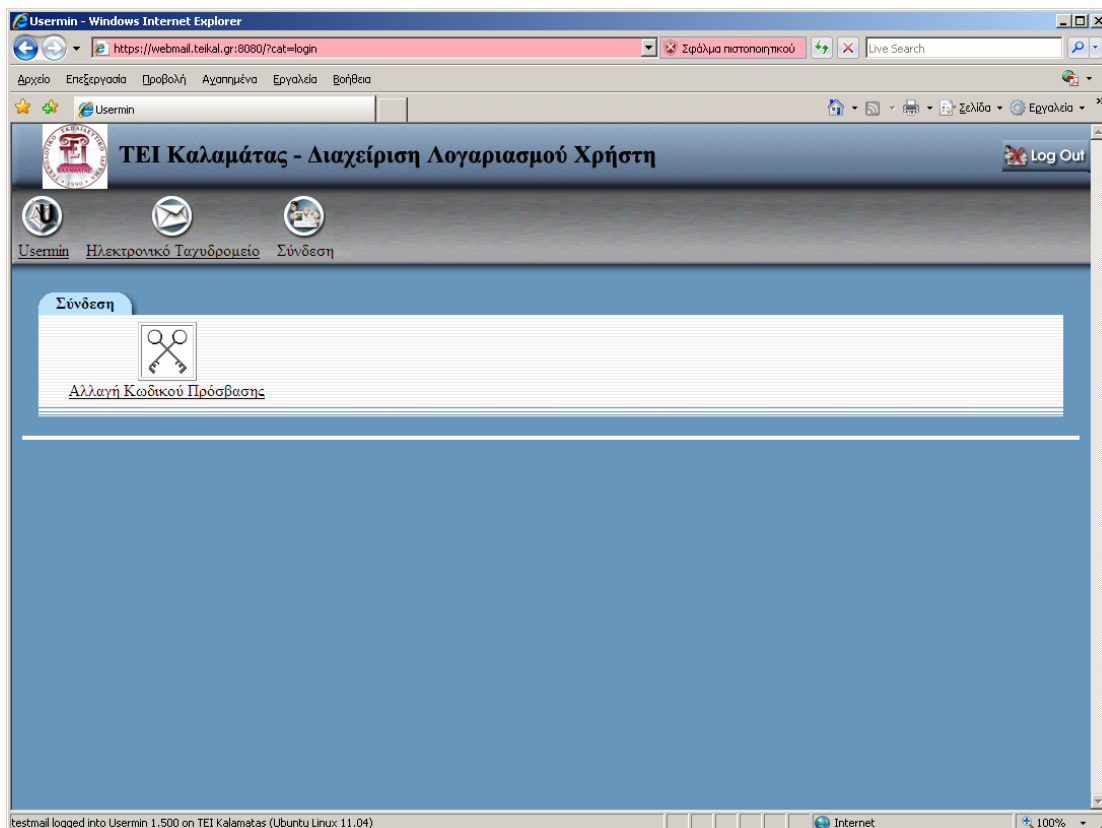


Εδώ θα πρέπει να εισάγετε το «Όνομα Χρήστη» και τον «Κωδικό» που σας έχει δοθεί και να κάνετε κλικ στο πλήκτρο «Σύνδεση»

Θα σας εμφανιστεί η παρακάτω οθόνη:

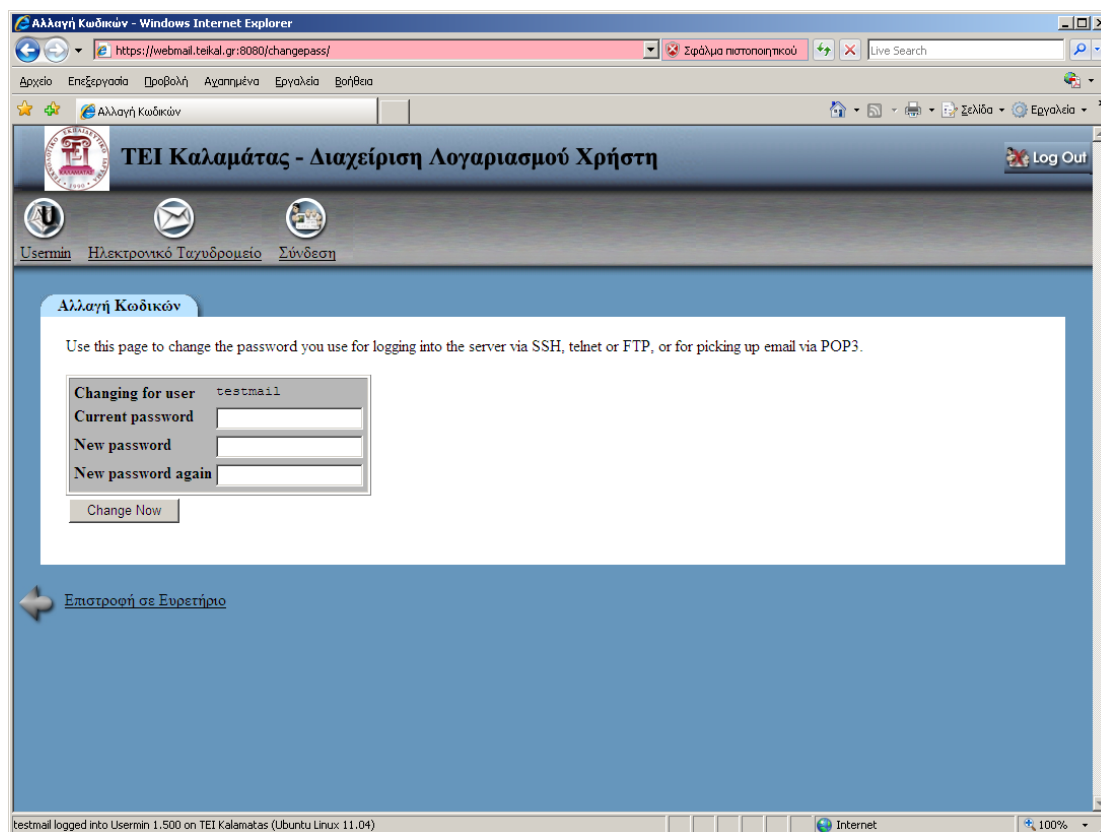


Κάνοντας κλικ στην επιλογή «Σύνδεση» θα σας εμφανιστεί η παρακάτω οθόνη:



Στην παραπάνω οθόνη κάντε κλικ στην επιλογή «Αλλαγή Κωδικού Πρόσβασης» και συμπληρώστε τα πεδία:

- Current password, (τρέχων κωδικός πρόσβασης)
- New password, (νέος κωδικός πρόσβασης)
- New password again, (επανάληψη νέου κωδικού πρόσβασης)



Μετά την πληκτρολόγηση των πεδίων κάντε κλικ στο πλήκτρο «Change Now» για να ισχύσει η αλλαγή του κωδικού πρόσβασης.

Θα πρέπει να ξέρετε ότι ο νέος κωδικός πρόσβασης θα πρέπει να αποτελείται από λατινικούς και όχι ελληνικούς χαρακτήρες, μπορεί να περιέχει αριθμούς ή ειδικά σύμβολα και επιπλέον είναι "case sensitive" που σημαίνει ότι έχει σημασία εάν ο νέος κωδικός πρόσβασης περιέχει κεφαλαίους ή πεζούς χαρακτήρες. Δηλαδή εάν θέλετε ο κωδικός σας να είναι για παράδειγμα η λέξη test έχει σημασία εάν πληκτρολογήσετε «Test» ή «test» ή «TEST» γιατί θεωρούνται διαφορετικά μεταξύ τους.

Τέλος κάνοντας κλικ στο πλήκτρο «Log Out» επάνω δεξιά στην οθόνη θα αποσυνδεθείτε από την εφαρμογή.